

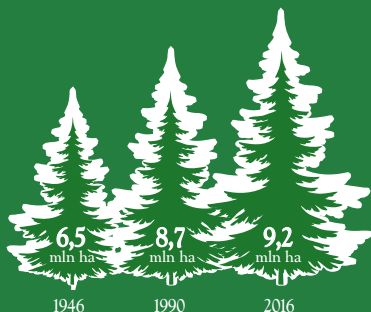
sadzimy  
**1000**  
drzew na  
minutę

Leśnicy w Polsce sadzą  
rocznie 500 mln drzew



Lasów przybywa

Lasy zajmują  
blisko  
1/3 powierzchni  
Polski.



Od końca  
II wojny  
światowej  
przybyło  
w Polsce  
2,7 mln ha  
lasów.

#1000drzewnaminutę

# Lasy w dobrych rękach

Aż 77 proc. powierzchni lasów w Polsce znajduje się w zarządzie Lasów Państwowych. Gwarantuje to zachowanie równowagi między potrzebami człowieka i przyrody.

## Przyroda

Leśnicy dbają o to, aby gospodarka leśna była prowadzona z pożytkiem dla przyrody. Dzięki temu polskie lasy są ostoją wielu gatunków roślin i zwierząt. Ponad 80 proc. rezerwatów w Polsce znajduje się na terenach Lasów Państwowych.

## Gospodarka

Lasy Państwowe są głównym w Polsce dostawcą drewna. Ten ekologiczny i odnawialny surowiec służy m.in. do wyrobu mebli, materiałów budowlanych i papieru. Leśnicy dbają o to, aby nigdy go nie zabrakło, pozyskując tylko część przyrastającego drewna.

## Człowiek

Dzięki temu, że większość lasów znajduje się pod zarządem publicznym, wszyscy mogą korzystać z nich bez większych ograniczeń. To dla Was budujemy parkingi, ścieżki edukacyjne i inne obiekty turystyczne.



© CENTRUM INFORMACYJNE LASÓW PAŃSTWOWYCH  
Warszawa 2017

[www.lasy.gov.pl](http://www.lasy.gov.pl)



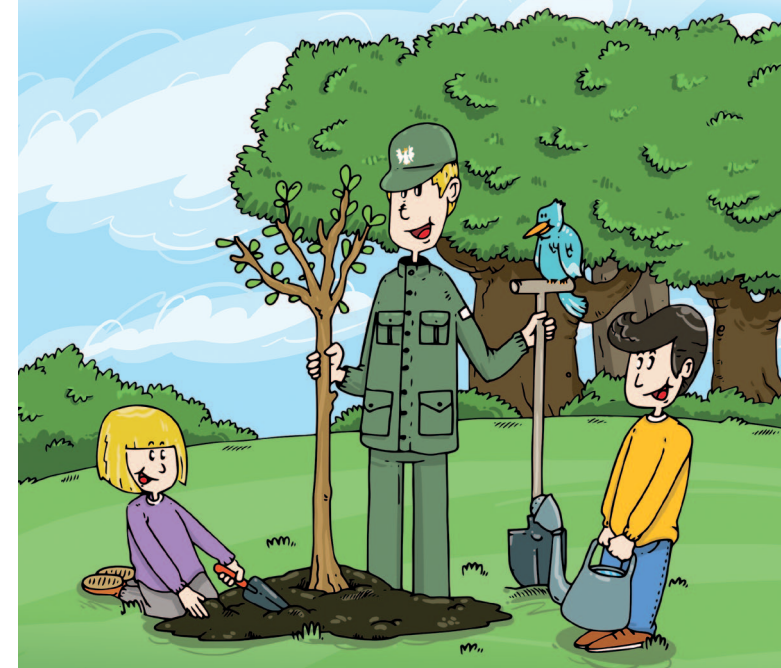
#1000drzewnaminutę



Lasy Państwowe

sadzimy  
**1000**  
drzew na  
minutę

# Dołącz do leśników, posadź drzewko!



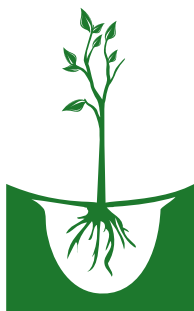
#1000drzewnaminutę

# Jak posadzić drzewko



1. Za pomocą szpadla wykop w ziemi dołek. Jego głębokość powinna być dopasowana do wielkości sadzonki.

2. Sadzonkę umieść w ziemi tak, żeby jej system korzeniowy swobodnie układał się w dolku.



3. Delikatnie zasyp korzenie rozdrobnioną ziemią i ubij ją wokół drzewka. Podciągnij lekko sadzonkę do góry i sprawdź, czy stawia opór. Jeśli tak, to znaczy, że posadziłeś ją prawidłowo!

4. Na koniec obficie podlej posadzoną roślinę. Podlewać też wtedy, gdy panuje susza. Rzadko, lecz obficie.



#1000drzewnaminutę

# 6 zasad dobrego sadzenia

1. Najlepszą pogodą na sadzenie jest mżawka. Najgorsze są silny wiatr i pałące słońce.
2. Większość roślin najlepiej sadzić wiosną, od marca do maja.
3. Po wyjęciu sadzonki z doniczki powinniśmy ją jak najszybciej wsadzić do ziemi. W ciągu kilku minut wiatr może tak przesuszyć korzenie, że roślina się nie przyjmie.
4. Korzenie powinny być luźno i swobodnie ułożone w ziemi. Nie mogą być skręcone ani podwinęte.
5. Sadzonkę zakopujemy na taką głębokość, na jakiej rosła w szkółce.
6. Ziemię należy delikatnie udeптаć wokół rośliny, by nie pozostawić pustych przestrzeni wokół korzeni, obficie podleć.



# Sadzimy rodzime

Przy wyborze drzew i krzewów do naszych ogrodów warto postawić na rodzime gatunki. Są one lepiej przystosowane do lokalnych warunków, będą więc ładniej i zdrowiej rosnąć. Sadząc je, wspieramy dzikie zwierzęta, rodzime drzewa i krzewy są bowiem najcenniejsze dla polskich ptaków, owadów i małych ssaków.

#1000drzewnaminutę

Gatunek	Gleba	Światło	Kwitnie	Owocuje
<b>Bez czarny</b>	wilgotna i żyzna	pełne, półcień	VI/VII	VIII/IX
dożywa 25 lat, rośnie do 5 m wysokości, lubi się rozrastać, bardzo dobrze znosi przycinanie				
<b>Dereń świdwa</b>	każda	pełne	V/VI	IX
dożywa 30 lat, rośnie do 5 m wysokości, lubi się rozrastać, bardzo odporny na mrozy				
<b>Głóg jednoszyjkowy</b>	każda	pełne	V/VI	IX/X
długowieczny, rośnie do 8 m wysokości, odporny na czynniki klimatyczne, bardzo dobrze znosi przycinanie, doskonały na żywopłoty				
<b>Kalina koralowa</b>	wilgotna, raczej żyzna	pełne, lekkie oświetlenie	V/VI	VIII/IX
dożywa 25 lat, dorasta do 5 m wysokości, najlepiej się czuje nieprzycinana, szybko rośnie				
<b>Dzika róża</b>	każda	pełne	V-VII	IX
długowieczna, rośnie do 3 m wysokości, odporna na mrozy				
<b>Jarząb pospolity</b>	każda	pełne	V	IX/X
długowieczny, rośnie powyżej 20 m wysokości, nie wymaga cięcia, a pod jego koroną dobrze się czują inne gatunki krzewów				
<b>Sosna zwyczajna</b>	każda	pełne	V/VI	-
długowieczna, rośnie do 35 m wysokości, odporna na suszę i mrozy, szybko rośnie				
<b>Brzoza brodawkowata</b>	każda	pełne	IV/V	VIII/IX
dorasta do 30 m wysokości, żyje do 100 lat; wytrzymała na suszę				
<b>Modrzew</b>	każda	pełne	IV	-
długowieczny, rośnie do 40 m wysokości, szybkoorosnący, jesienią zrzuca igły				
<b>Dąb bezszypułkowy</b>	piaszczysta	znosi oświetlenie	IV/V	IX/X
długowieczny, dorasta do 40 m wysokości; wolno rośnie, źle toleruje przymrozki				

#1000drzewnaminutę